



2024年3月21日

ドライバー/ファームウェア設定方法

SOULNOTE D-1/D-1N/D-2/S-3/S-3ver.2/D-3/Z-3
のドライバー/ファームウェアの設定方法です。

ドライバー : D-1/D-1N/D-2/S-3/S-3ver.2/
D-3/Z-3 (以下「USB 入力機器」と呼び
ます)にパソコンを接続して使用するた
めのソフトウェアです。パソコンにドライ
バーをインストールして使用します。

- Windows はドライバーのインストールが必須です。
- Mac は Bulk Pet を使用する場合のみドライバーのインストールが必要です。

ドライバーのインストール (Windows)

<準備するもの>

- SOULNOTE D-1/D-1N/D-2/S-3
- Windows パソコン (Windows8.1 以降,32bit/64bit 対応)
- USBケーブル
- ドライバー : soulnote_usb_audio_driver_win.zip
ソフトは

http://www.kcsr.co.jp/sn_software.html

からダウンロードし、適当な場所に保存します。

<ドライバーインストール方法>

※初めはパソコンと USB 入力機器は接続しません。

※旧バージョンがインストールされている場合、旧バージョンをアンインストールした後、新しいバージョンをインストールして下さい。(アンインストール方法 : 6 ページ)

- ① ダウンロードした soulnote_usb_audio_driver_win.zip を右クリックで「すべて展開」を選択し、フォルダを展開します。(※圧縮フォルダを「すべて展開」せず「実行」すると動作に不具合が発生します。) 展開したフォルダ内の SOULNOTE USB Audio Setup.exe をクリックして実行します。

※「Windows によって PC が保護されました」のウィンドウが出た場合は、「詳細情報」をクリックし、次の画面で「実行」をクリックします。

「セットアップ言語の選択」で日本語を選択し、「次へ」をクリックします。



② 「SOULNOTE USB…InstallShield ウィザードへようこそ」で「インストール」をクリックします。



③ インストールが完了すると、次の画面が表示されますので、「完了」をクリックします。

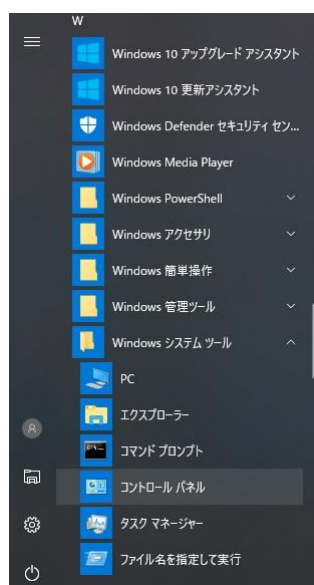


[Bulk Pet 設定方法（Windows）]

パソコンと USB 入力機器を USB ケーブルで接続します。

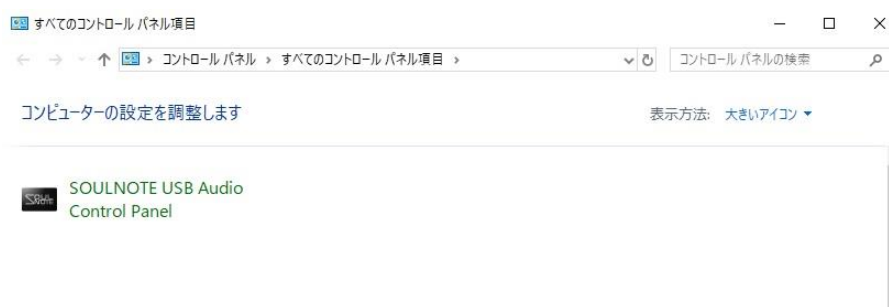
USB 入力機器のインプットセクターは USB を選択します。

- ① スタートメニューに表示されている全てのアプリから Windows システムツールの下にある、コントロールパネルを選択します。

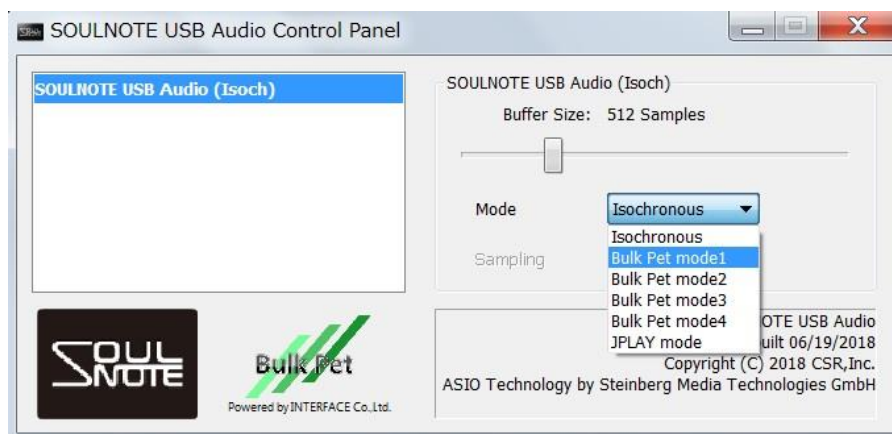


- ② 「すべてのコントロールパネル項目」の中の「SOULNOTE USB Audio Control Panel」を選択します。


※右上の「表示方法」が「カテゴリ」になっている場合は「大きいアイコン」に変更します。

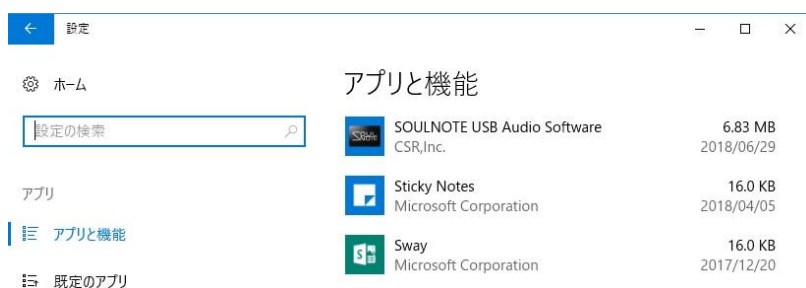


SOULNOTE USB Audio Control Panel の Mode プルダウンメニューから Isochronous（従来の転送方式）、Bulk Pet mode1 ～ 4、JPLAY mode を選択します。

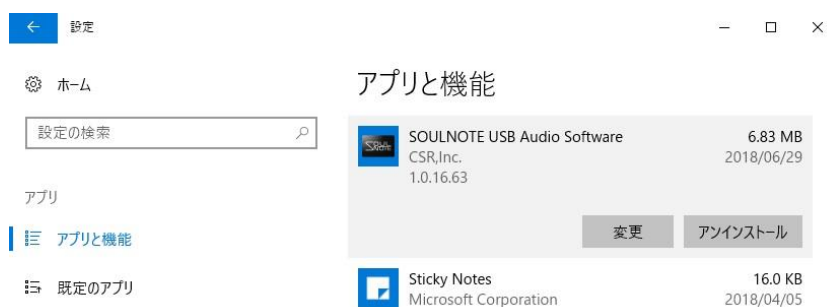


[ドライバーのアンインストール (Windows)]

- ① スタートメニューの「設定」  を押して Windows の設定ウインドを開きます。
- ② 「アプリ」をクリックして、アプリと機能を開きます。
- ③ 項目の中から、「SOULNOTE USB Audio Software」をクリックします。



- ④ 「アンインストール」ボタンを押してアンインストールします。



ドライバーのインストール（Mac）

<準備するもの>

- SOULNOTE USB 入力機器
- Mac パソコン（Intel CPU、MacOS 10.9 以降）
※Apple シリコンは非対応
- USBケーブル
- ドライバー：soulnote_usb_audio_driver_mac.zip
ソフトは

http://www.kcsr.co.jp/sn_software.html

からダウンロードしてください。

<ドライバーインストール方法>

※はじめは Mac と USB 入力機器は接続しません。

※旧バージョンがインストールされていても上書きインストールが可能です。

① ダウンロードしたファイルの中の

soulnote_usb_audio_driver_mac.zip をクリックして
解凍し、SOULNOTE USB Audio Driver の中の
SOULNOTE USB Audio Setup.pkg をクリックしま
す。

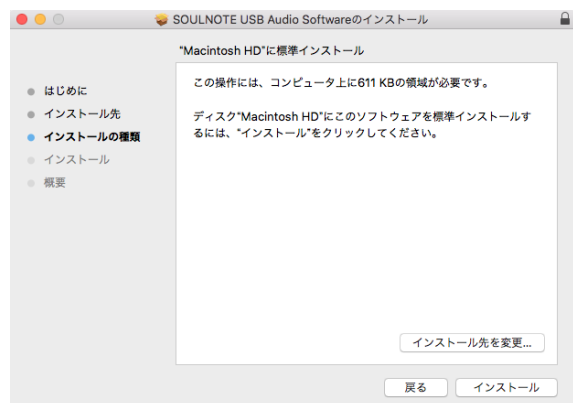
② 「はじめに」の画面で「続ける」をクリックします。



③ 「インストール先」の画面で「続ける」をクリックします。



④ 「インストールの種類」の画面で「インストール」をクリックします。




※macOS High Sierra 10.13 以降では、インストール中に「機能拡張がブロックされました」の警告が表示されます。この場合は、「“セキュリティ”環境設定を開く」をクリックし、



「開発元 “Interface Co.,…ブロックされました。」の「許可」をクリックします。



※以前の D-1/D-1N/D-2 用のドライバーを既にインストールしている場合、上書きインストールは可能ですが、(図A)の警告は表示されずに、ソフトウェアの動作がブロックされることがあります。
システム環境設定  をクリックし、「セキュリティとプライバシー」をクリックして (図B) の画面を表示さ


せ、「開発元 “Interface Co.,…ブロックされました。」の表示がある場合は、「許可」をクリックします。この作業は、インストール後 30 分以内に行ってください。30 分を過ぎた場合は、インストール作業をやり直してください。

- ⑤ インストールが完了すると、次の画面が表示されますので、「再起動」をクリックし、Mac を再起動します。



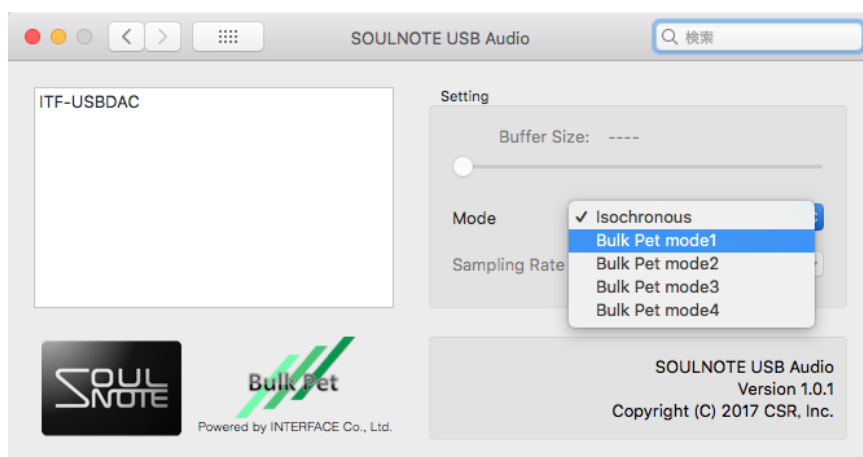
[Bulk Pet 設定方法 (Mac)]

Mac と USB 入力機器を USB ケーブルで接続します。
のインプットセレクターは USB を選択します。

- ① システム環境設定  をクリックします。
- ② システム環境設定項目の中の「SOULNOTE USB Audio」を選択します。



- ③ SOULNOTE USB Audio の Mode プルダウンメニューから Isochronous (従来の転送方式)、Bulk Pet mode1 ~ 4 を選択します。



[ドライバーのアンインストール (Mac)]

- ① ダウンロードしたファイルの中の
soulnote_usb_audio_driver_mac.zip をクリックして
解凍し、SOULNOTE USB Audio Driver の中の
SOULNOTE USB Audio Uninstaller.app をクリック
します。
- ② 「アンインストール」の画面で「アンインストール」を
クリックします。指示に従って再起動します。

